

## Access Control Hardware

### دوربین تب سنج سوپریم

#### ماژول تشخیص دمای بدن

ماژول تشخیص دمای بدن سوپریم که با نام دوربین تب سنج هم شناخته می‌شود، قابل نصب روی دستگاه‌های تشخیص چهره‌ی سوپریم بوده و برای شناسایی کاربران با دمای بدن بالا، کاربرد دارد. استفاده از این ماژول کمک می‌کند تا از ورود اشخاصی که تب دارند و دمای بدنشان از میزان استاندارد بالاتر است، جلوگیری شود؛ در نتیجه از شیوع احتمالی بیماری‌های واگیردار بین دیگر افراد سازمان جلوگیری می‌شود.

همچنین لازم به ذکر است که ماژول تشخیص دمای بدن Thermal Camera همراه با دو دستگاه تشخیص چهره‌ی FaceStation F۲ و FaceStation ۲ استفاده می‌شود.



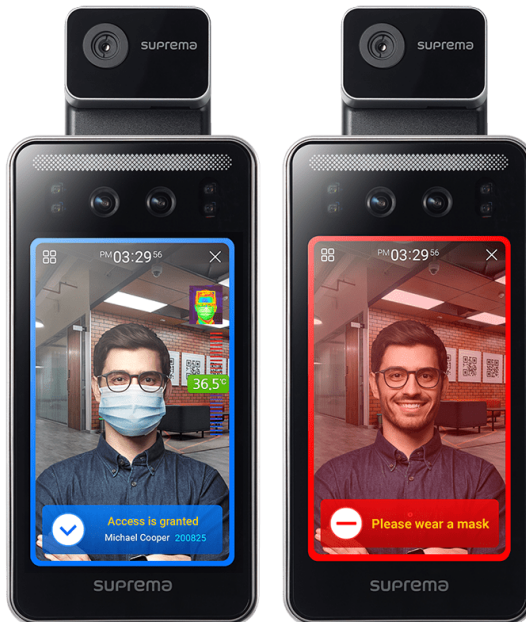
## Access Control Hardware

### دوربین تب سنج سوپریم

### ماژول تشخیص دمای بدن

### افزایش امنیت و ایمنی

دوربین تب سنج حرارتی، با ترمینال‌های تشخیص چهره‌ی FaceStation و FaceStation F۲ ترکیب میشود. این دوربین به شناسایی کاربرانی که تب دارند و دمای بدنشان بالاست، کمک می‌کند. این ماژول، دما را با استفاده از رابط کاربری گرافیکی نمایش می‌دهد. زمانی که دمای بدن یک شخص بیش از حد مجاز باشد، هشدار می‌دهد.



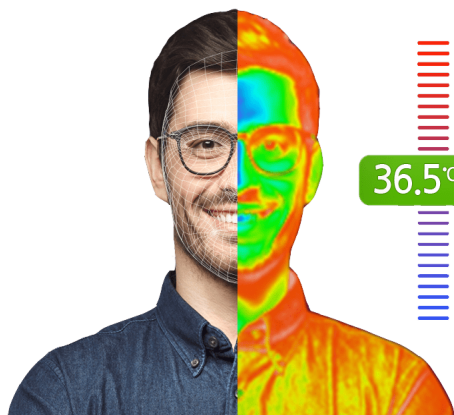
## Access Control Hardware

### دوربین تب سنج سوپریم

### ماژول تشخیص دمای بدن

#### قابلیت اندازه‌گیری دقیق دما

دوربین تب سنج حرارتی، با ترمینال‌های تشخیص چهره‌ی FaceStation و FaceStation F۲ ترکیب می‌شود. این دوربین به شناسایی کاربرانی که تب دارند و دمای بدنشان بالاست، کمک می‌کند. این ماژول، دما را با استفاده از رابط کاربری گرافیکی نمایش می‌دهد. زمانی که دمای بدن یک شخص بیش از حد مجاز باشد، هشدار می‌دهد.



#### نصب بسیار آسان

ماژول تشخیص دمای بدن سوپریم، به راحتی از طریق رابط USB به دستگاه‌های تشخیص چهره متصل می‌شود. این ماژول دارای یک براکت است که به استقرار بهتر آن کمک می‌کند.

## Access Control Hardware

### دوربین تب سنج سوپریم

### ماژول تشخیص دمای بدن

پیکربندی

